

# Schablonen gesteuerter Implantologie

# Zahnverlust: was nun?

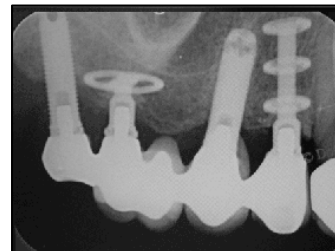
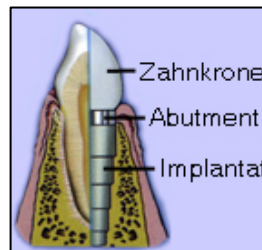
- Abnehmbarer Zahnersatz



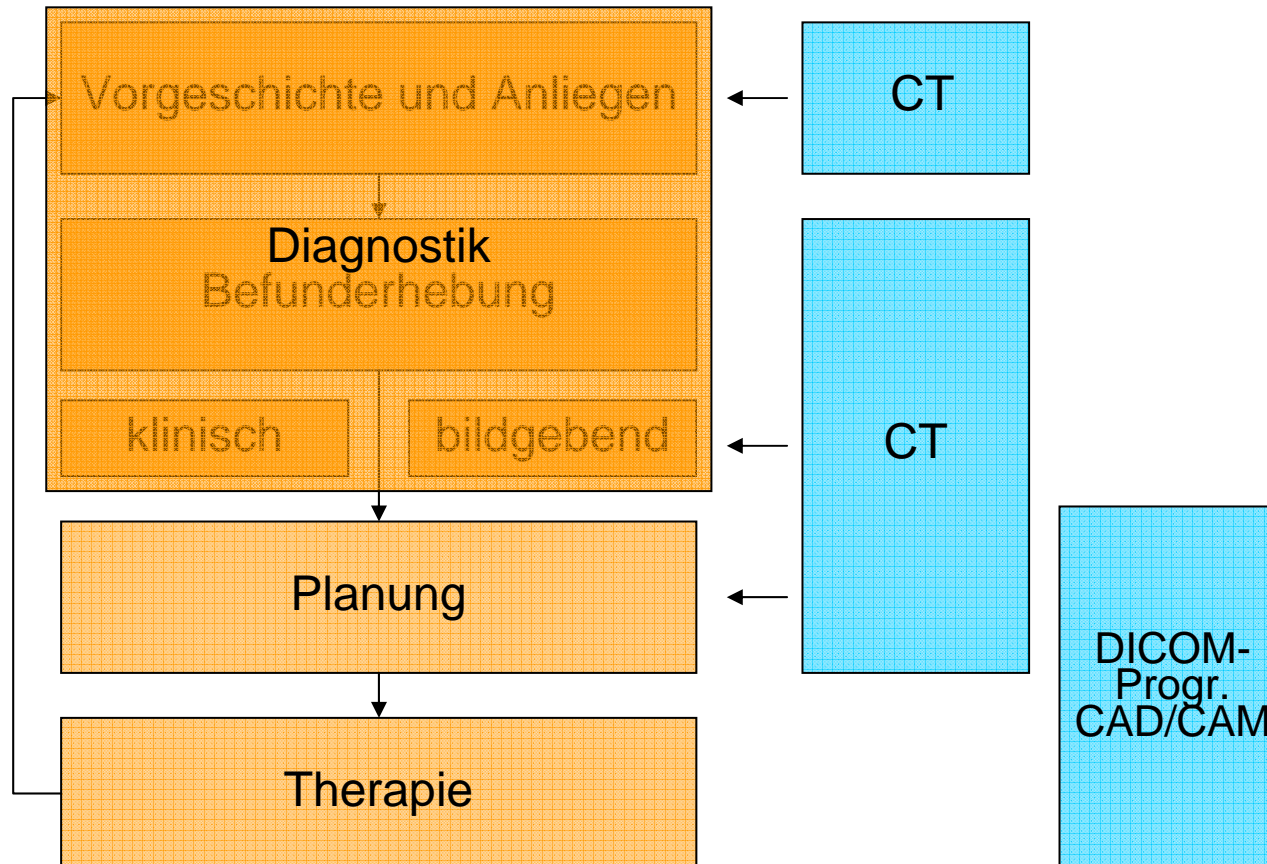
- Brücken



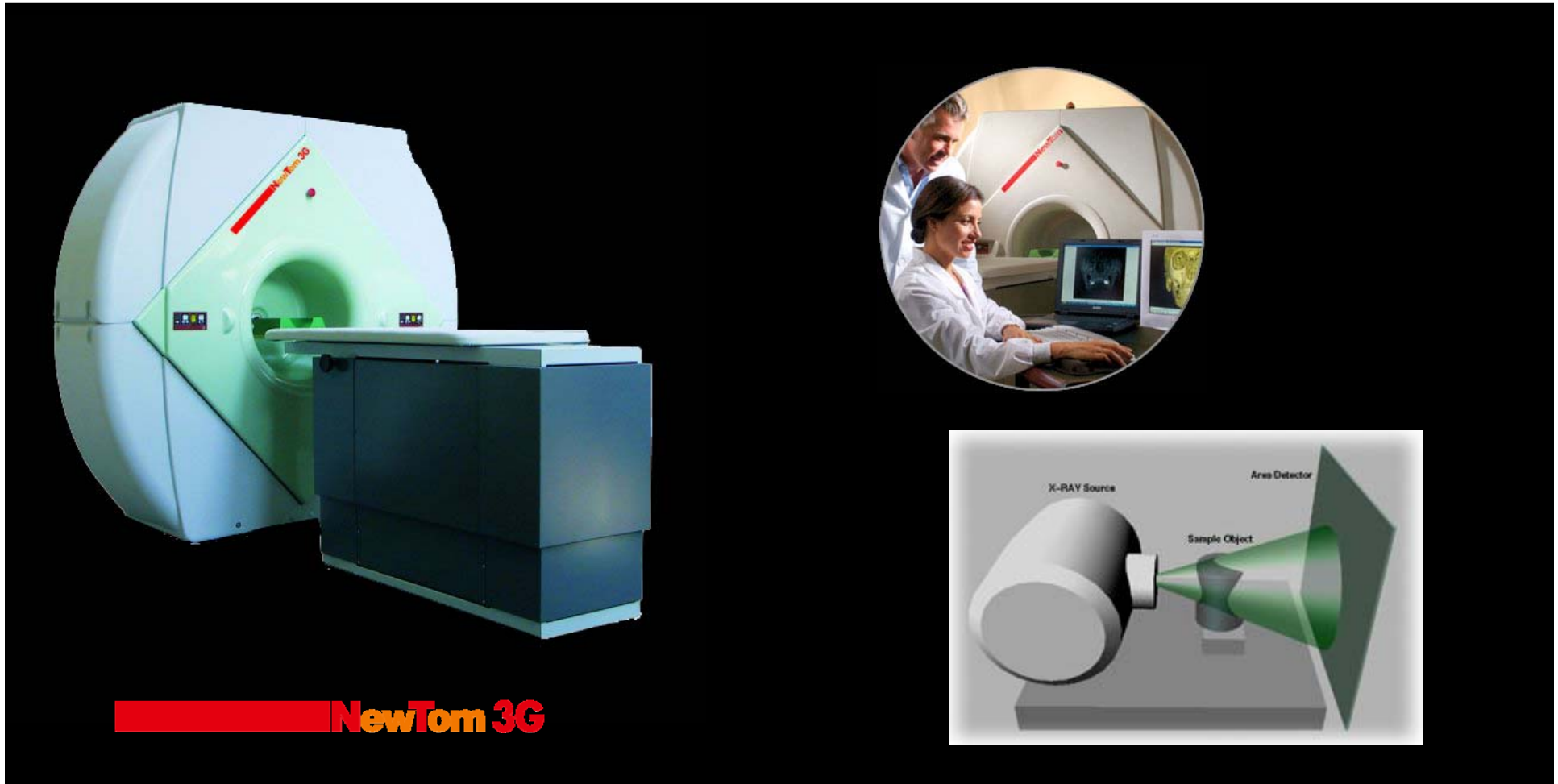
- Implantate = künstliche Zahnwurzel



# Ablauf



# Digitale Volumentomografie = Cone beam tomography

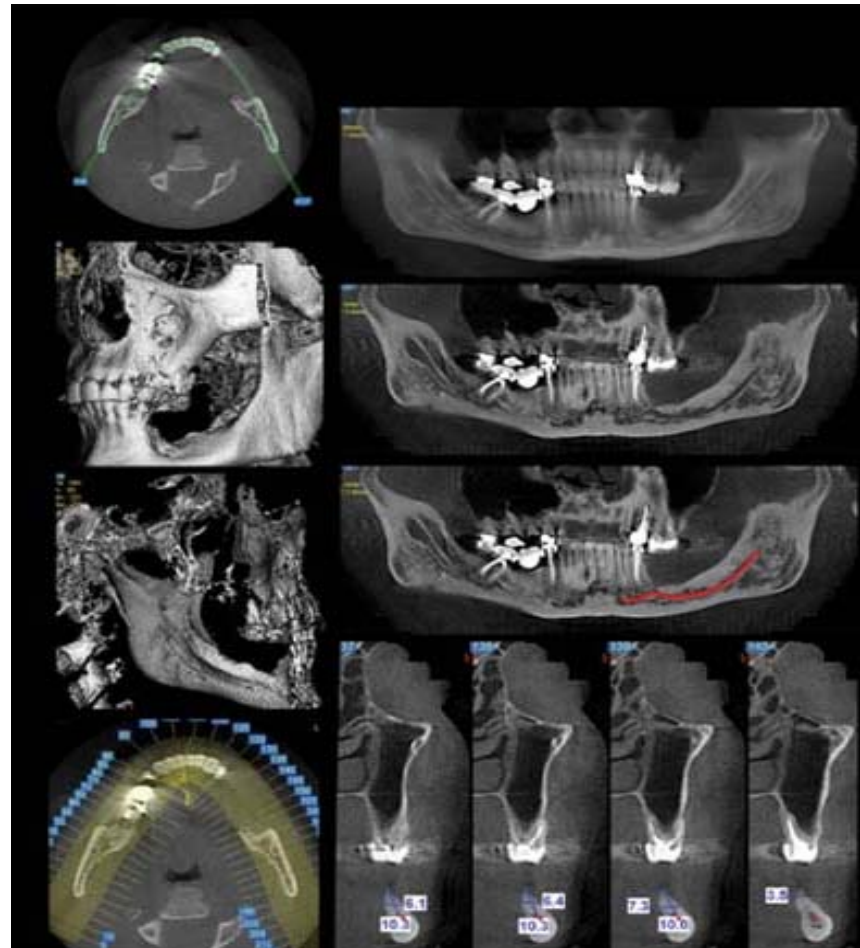


# Digitale Volumentomografie

- Aufnahmezeit: 36 Sekunden
- Aufnahmeanzahl: 360 über 360°
- Effektive Expositionszeit: 1.8 bis 7 Sek.



# Millimetergenaue Vermessung anhand der Volumentomografie



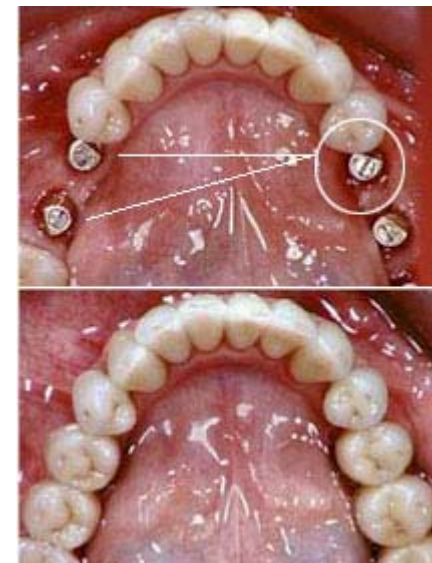
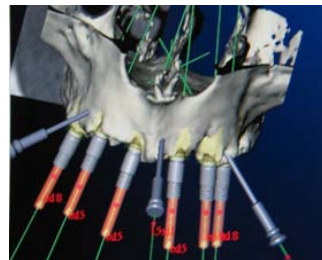
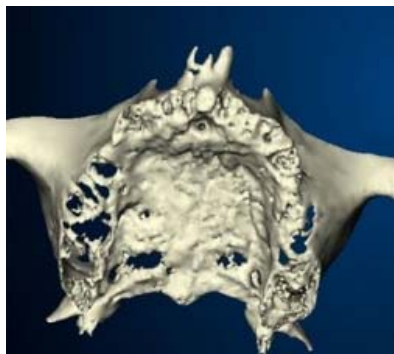
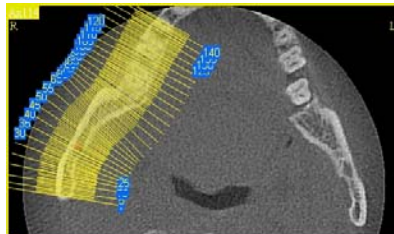
# Ablauf der Schablonen gesteuerten Implantologie

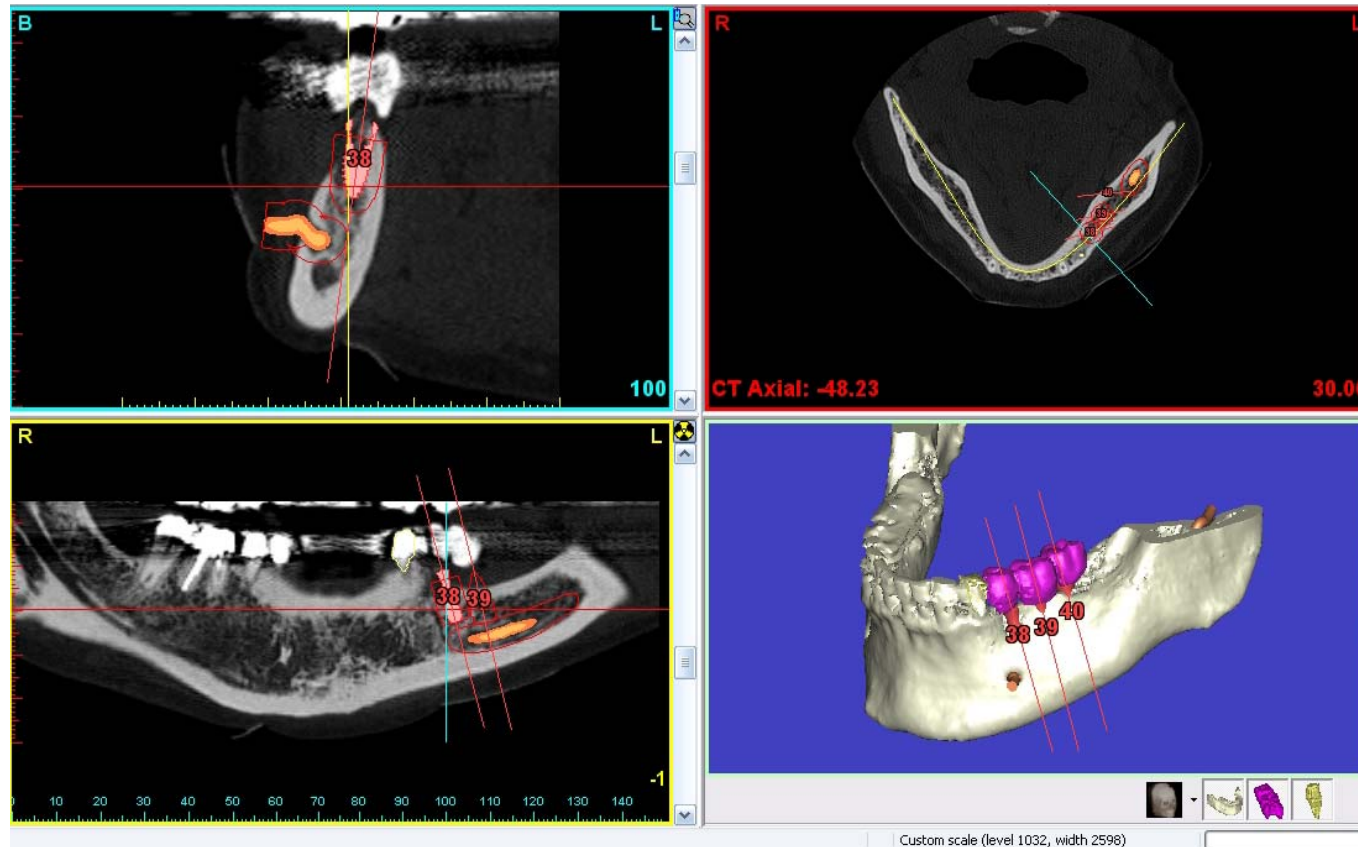
3-D-Darstellung  
des Knochens

Planung der  
Implantate  
(virtuell)

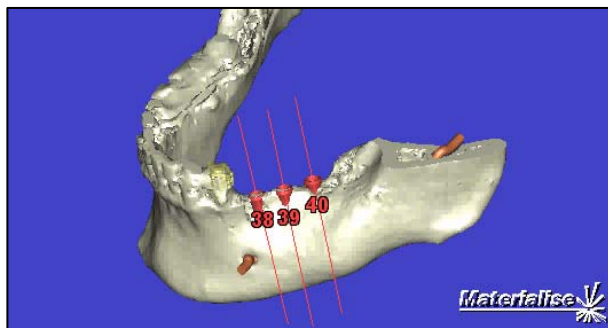
Herstellung  
einer  
Bohr-Schablone

Einsetzen  
der Implantate  
mit Hilfe der  
Schablone

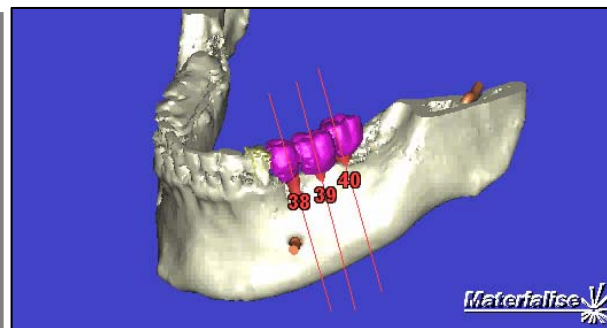




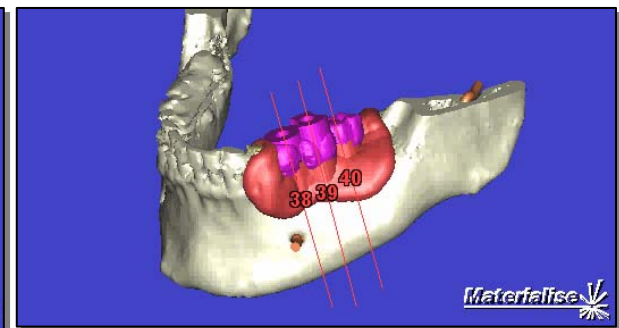
Schablone zur präzisen Umsetzung der Planung



Planung



Virtuelle Zähne



Schablone

# Nach dem Eingriff

- Es folgt eine Einheilungsphase von wenigen Wochen bis max. 6 Monaten
- Anschliessend können die Implantate mit den neuen Zähnen versorgt werden.